

QUI PEUT REJOINDRE UNE SECTION TENNIS ENTREPRISE ?

- Salariés d'une entreprise privée ou publique,
 - Salariés de PME par regroupement de code APE
 - Enseignants et employés d'une administration,
 - Professions libérales ou indépendantes,
 - Alternants, apprentis et stagiaires,
 - Retraités d'une catégorie précitée.
- Les conjoints sont autorisés lors des compétitions départementales.*



PLUS D'INFORMATIONS ?



CONTACTEZ-NOUS

Comité Départemental du Bas-Rhin
Commission Tennis Entreprise

<https://www.comitebas-rhintennis.com/tennis-entreprise>
gianvero.durly@fft.fr
03 90 67 79 37

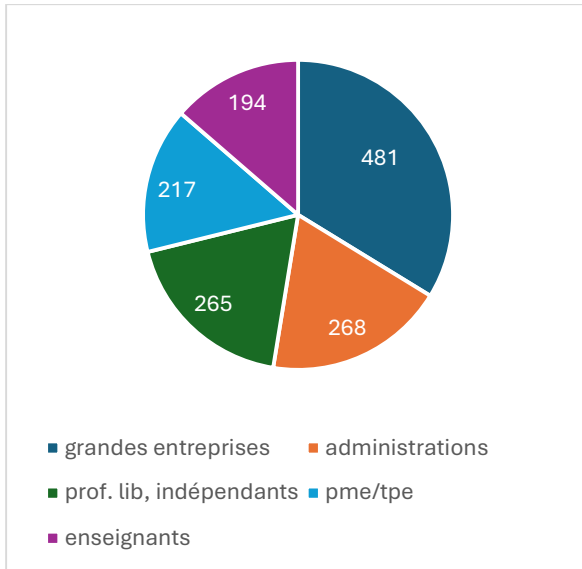
FÉDÉRATION FRANÇAISE DE TENNIS

REJOINDRE UNE SECTION TENNIS ENTREPRISE



UNE STRUCTURE POUR TOUS

- 130 sections
- 1 425 qualifiés TE
425 dames
1 000 messieurs
- 925 compétiteurs uniques
(saisons sportives 2024-26)



Données CD67 au 6/01/2026

DES CHAMPIONNATS PAR EQUIPES

Printemps – toutes catégories

- 38 équipes dames
- 103 équipes messieurs
- 38 équipes en coupes mixtes

Automne – 55+ (depuis 2024)

- 4 équipes dames
- 12 équipes messieurs

355 rencontres sur l'année 2025

DES CHAMPIONNATS INDIVIDUELS

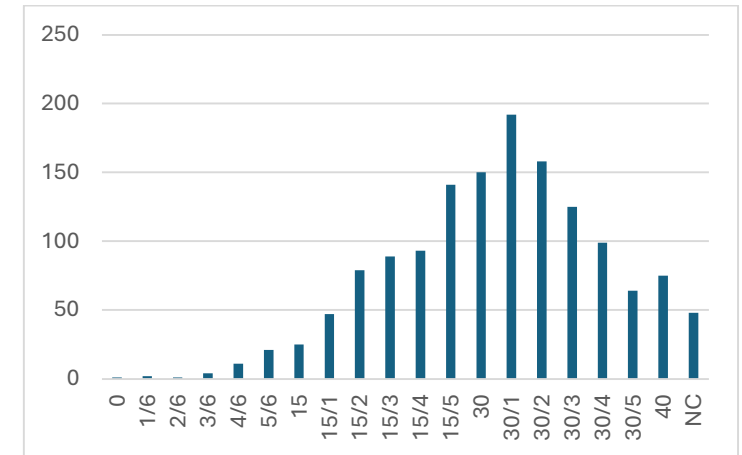
Progression au sein d'une série par poules de 4 joueurs de classements proches + tableau final

Toutes catégories – 230 participants
1 lauréat (D/M) 2S/3S/4S

55+ (depuis 2026) – 82 participants
1 lauréat (D/M) 3S/4S

DES COMPETITIONS POUR TOUS

Tous les classements



Toutes les catégories sportives

